



# TOP Model

by Depesche

## DEIN KREATIV-MAGAZIN



**DEIN EXTRA:  
LUSTIGES SUCH-SPIEL**



**BIST DU EIN  
TOPModel-PROFI?**



### DIY

Tolle  
Bastel-Ideen  
aus bunten  
Bügelperlen



### My DIARY

Gefühls-Chaos bei Louise:  
Kehrt sie in die  
TOPModel-Welt zurück?

Sommer-Test

Ausfüll-Spaß

## XL-Sommer-Fun

Fashion-Trends



### FASHIONCHAOS

Candy und Fergie in Paris:  
Designe ein Outfit für eines  
der TOPModels

100%  
SPAß!

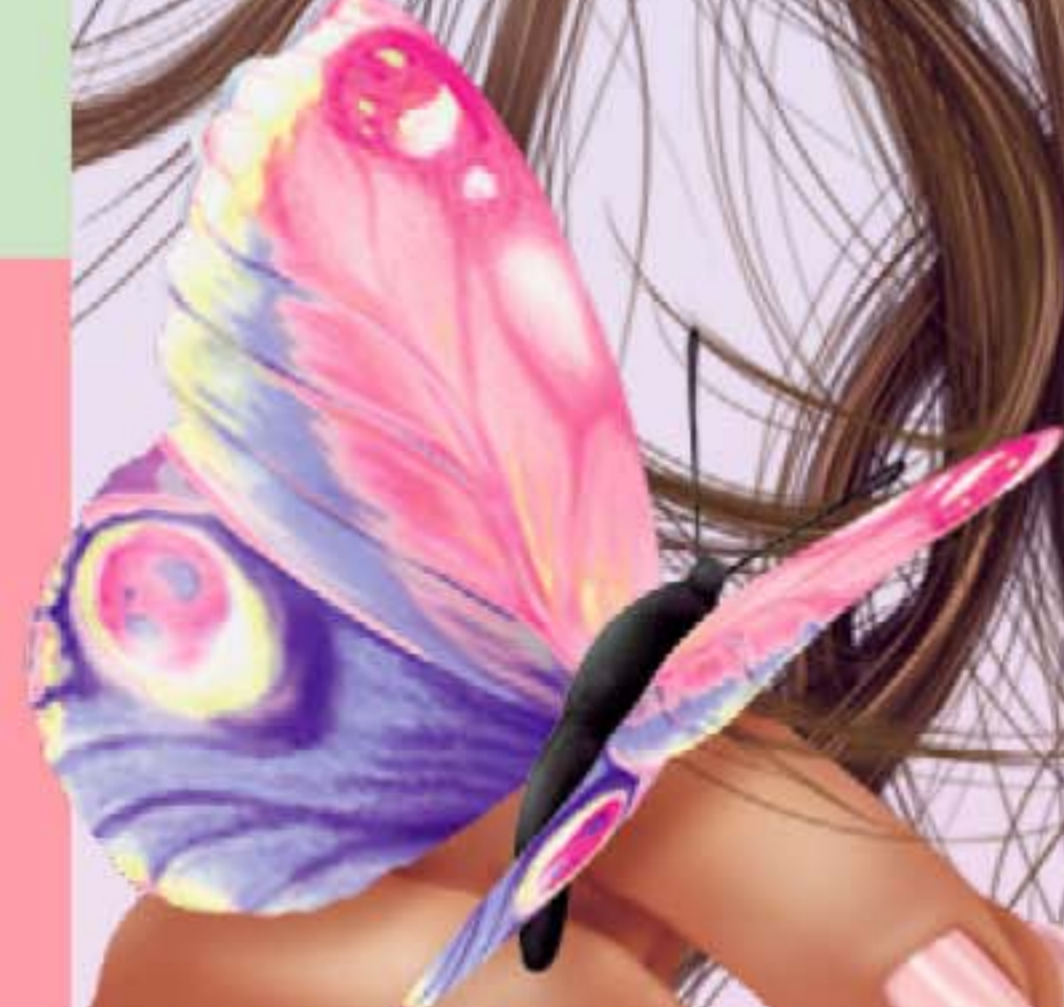
+ großes  
Sommer-Poster



# YEAH! Megacoolles TOPModel-Spiel

TOPMODEL-SPRUCH DES MONATS: FREUNDE SIND WIE SCHMETTERLINGE. SIE MACHEN DAS LEBEN SCHÖNER.

Deine  
Talita



# Bügel- PERLEN-POWER

DIY

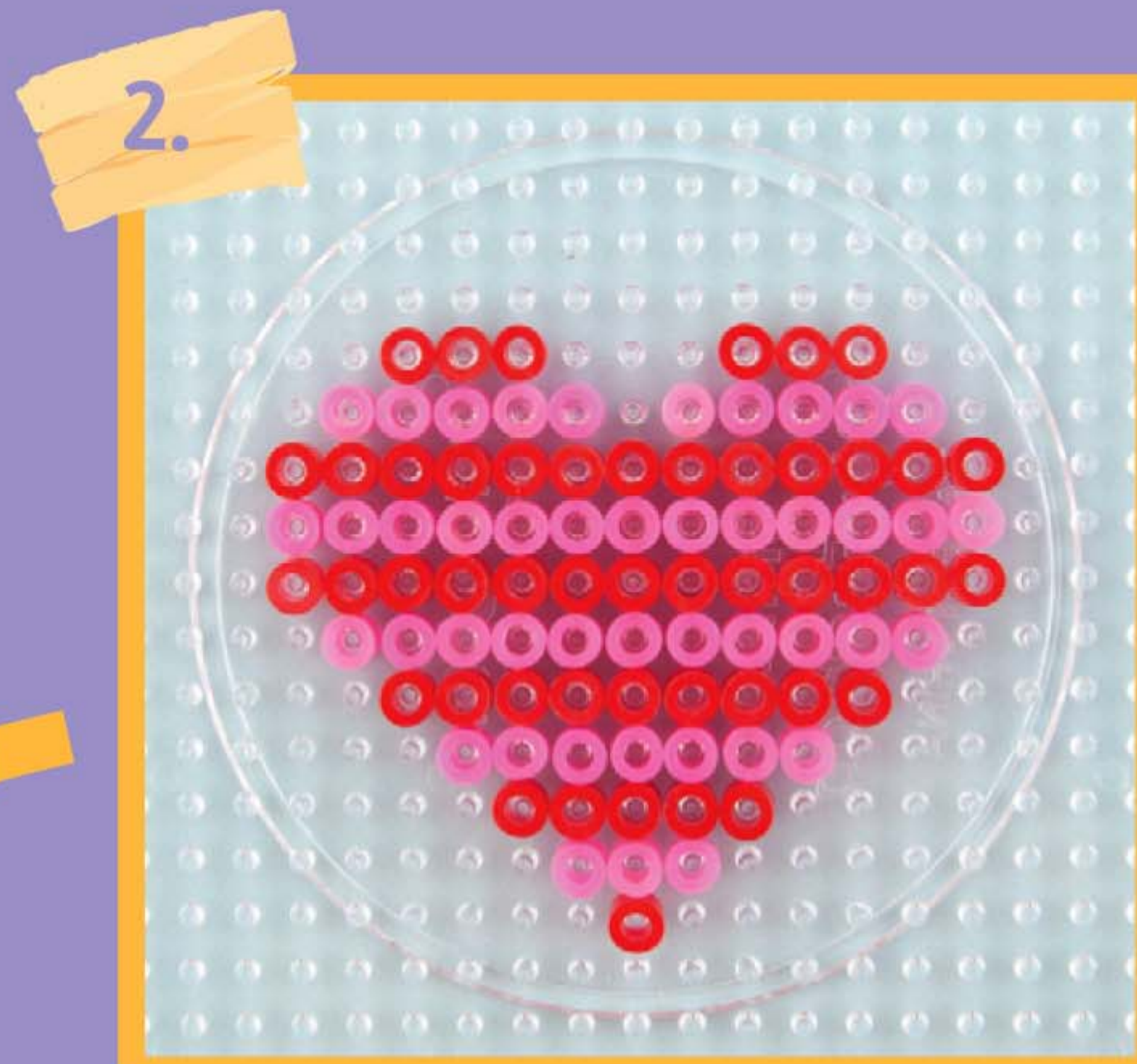
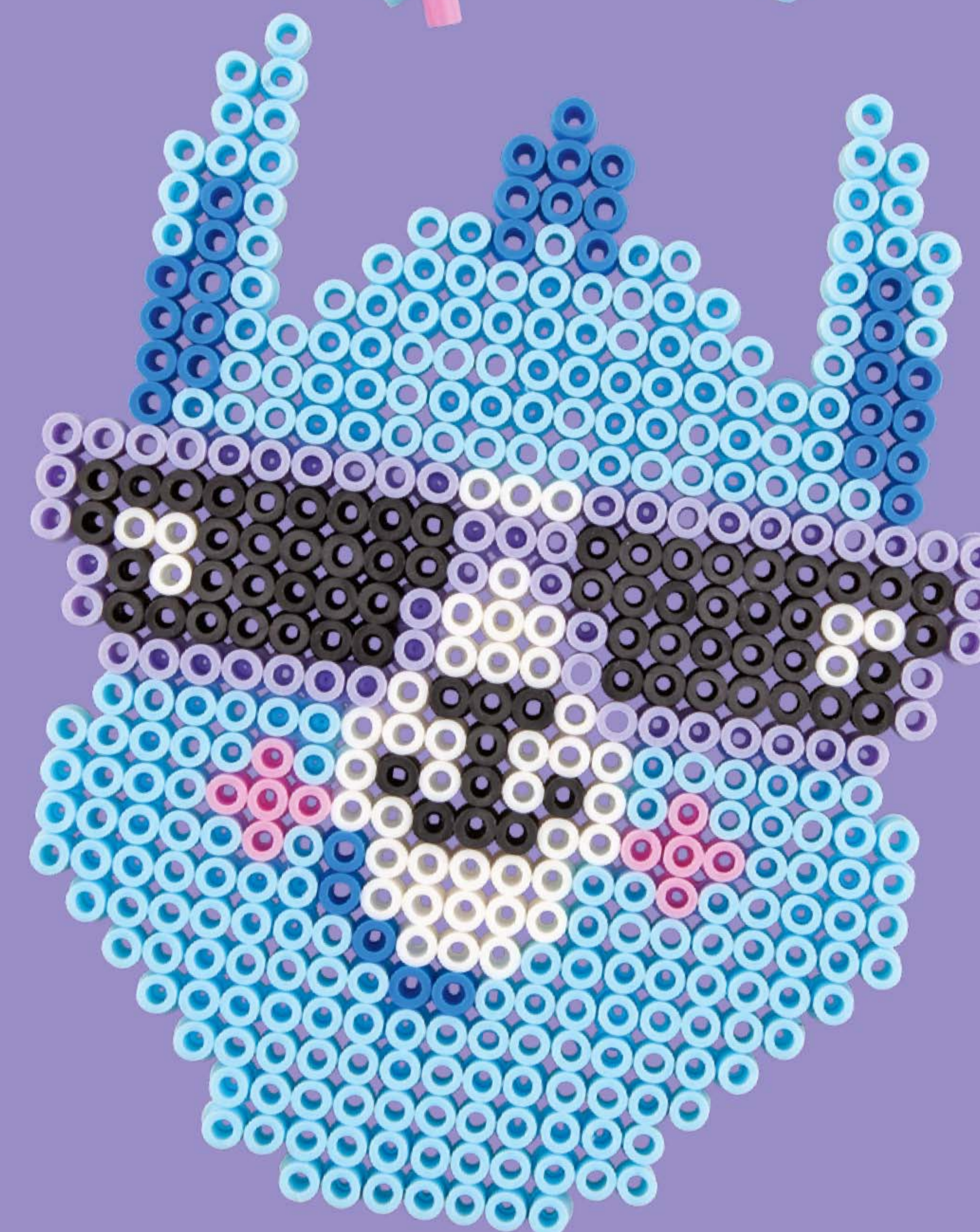
Sie sind klein, bunt und für jede Menge Spaß zu haben: Bügelperlen! Auf einer Steckplatte, mit Backpapier und einem Bügeleisen designst du in wenigen Schritten die schönsten Glücksbringer, Anhänger und Co.



Das brauchst du:  
Bügelperlen, Steckplatte,  
Backpapier, Bügeleisen



Auf der nächsten Seite findest du ein paar Vorlagen für tolle Bügelperlen-Bilder.



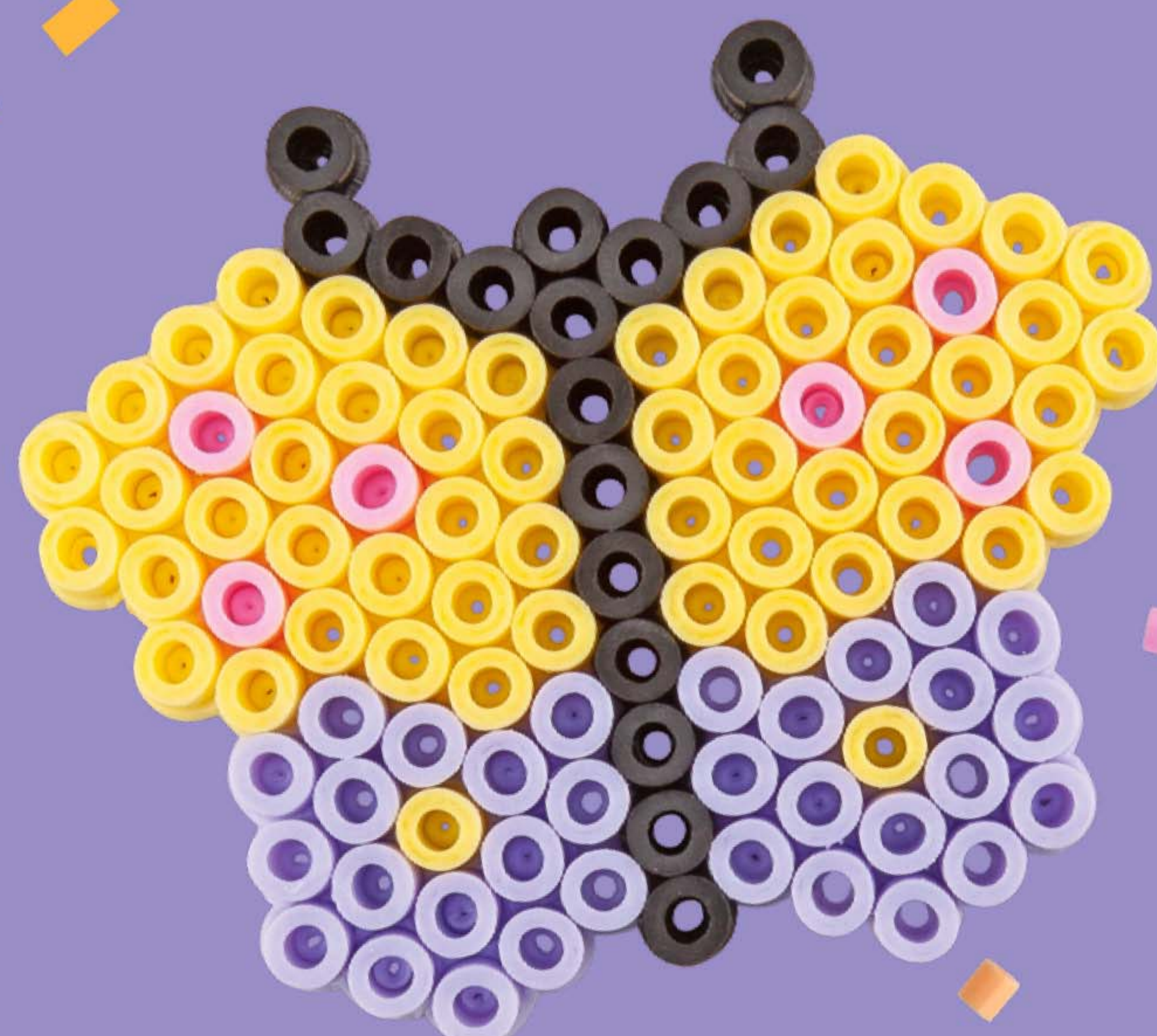
Stecke jetzt die Bügelperlen Reihe für Reihe so auf, wie sie in den Vorlagen aufgemalt sind.



So gehts:

1. Lege die Steckplatte bereit und suche die für das Motiv passenden Bügelperlen raus.

**Tipp:** Wenn du eine durchsichtige Steckplatte hast, kannst du sie direkt auf die Vorlagen auf der nächsten Seite legen.



**Achtung!** Beim Umgang mit scharfen Gegenständen, heißem Wasser und Elektrizität - Verletzungsgefahr! Lasse dir von einem Erwachsenen helfen.

3. Lege die Steckplatte auf eine feste Unterlage und decke die Perlen mit Backpapier ab. Bügele nun das Perlenbild: Erhitze das Bügeleisen auf mittlere Temperatur und fahre vorsichtig in kleinen, kreisenden Bewegungen über die Perlen, bis alles miteinander verschmolzen ist. Stelle zum Abkühlen einen Kochtopf darauf, damit sich das Motiv nicht wellt.

**Achtung:** Lasse dir beim Bügeln am besten von einer erwachsenen Person helfen.

**DEIN EXTRA**

# BIST DU EIN TOPMODEL-PROFI?

Janet designt gerne Schmuck, Malias Lieblingstier ist das Faultier und Fergie würde am liebsten einmal zum Mond fliegen. Findet mit ein bisschen TOPModel-Wissen heraus, welche Karten-Paare zusammengehören, deckt sie auf und sammelt so viele, wie ihr könnt!



**FÜR 2 BIS 4 SPIELER**



**DAS BRAUCHT IHR:**  
Deine TOPModel-Spielkarten aus der Heftmitte

## SPIELANLEITUNG:

- 1. SPIELVORBEREITUNG**  
Trennt die Spielkarten aus dem Extra.  
Legt sie verdeckt vor euch hin und **mischt die Karten** gut durch.



## 2. WER FÄNGT AN?

Legt vorher fest, wer anfängt, z. B. die Jüngste, der Kleinste, die Älteste ...  
Danach geht es **im Uhrzeigersinn** weiter.

## 3. LOS GEHTS:

Wer dran ist, darf nacheinander **zwei Karten** aufdecken. **Passen die beiden Karten zusammen**, darf sich der Spieler diese beiden Karten nehmen und ist **noch mal an der Reihe**.  
Er ist so lange dran, bis er **zwei Karten aufdeckt, die nicht zusammenpassen**.  
Dann darf der **nächste Spieler** zwei Karten aufdecken.



## 4. WER HAT GEWONNEN?

Wurden die **letzten beiden Karten** aufgedeckt, ist das **Spiel beendet**.  
Zählt jetzt nach. Wer die **meisten Karten-Paare sammeln** konnte, hat gewonnen! 😊

## TIPP:

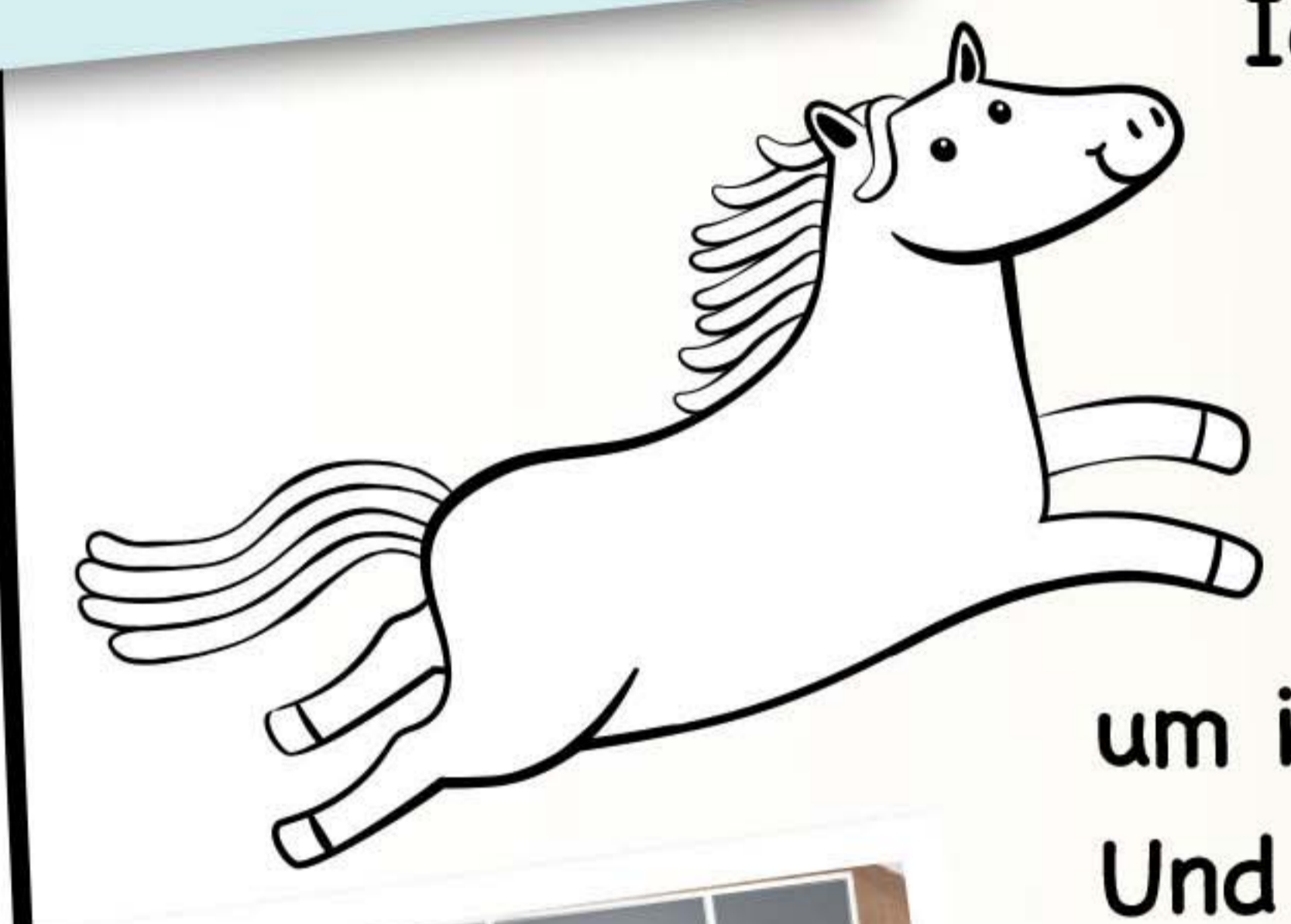
Ihr seid euch unsicher, welche Karten wirklich zusammengehören?  
Dann schaut euch die **Hintergründe an**:  
Gleiche Farbe, gleiches Muster?  
Cool, ihr habt ein Karten-Paar gefunden, das zusammengehört.



My  
**DIARY**  
by Louise

**Liebes Tagebuch.**

Ich bin ganz durcheinander: 



Ich lebe ja schon eine Weile **auf dem Reiterhof** meiner Freundin Anny, um ihr mit den vielen Tieren zu helfen. Und es geht mir auch supergut hier.

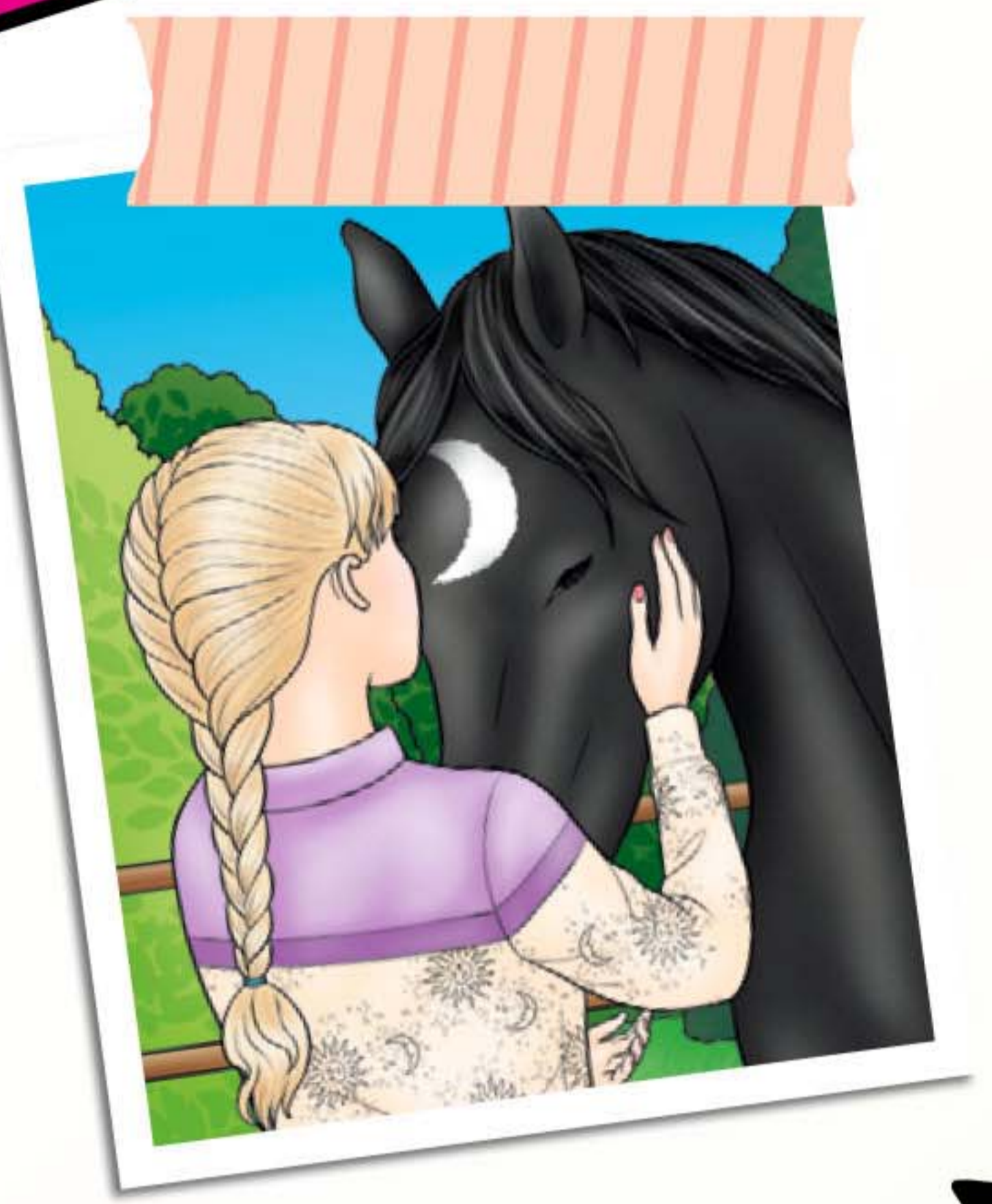


Doch vor ein paar Wochen hatte ich einen **spontanen Shooting-Einsatz** und habe mich sooo sehr an **meine Zeit als TOPModel** zurückerinnert gefühlt! Das war einfach schön ...

hella

SMILE

Aber von vorne, es war nämlich so: Fergie hat mich angerufen und gefragt, ob ich ihr und dem Shooting-Team einen riesigen Gefallen tun könnte. Denn eigentlich war **Fergie als Model** für eine neue **Reiter-Kollektion gebucht**. Doch ihr **Shooting-Partner** war ein junger und stürmischer Hengst, der schwer zu bändigen war.



Fergie war so hoffnungsvoll, als sie mich anrief. Das fand ich richtig süß von ihr. Es stimmt ja, dass ich gut mit Pferden umgehen kann. Deshalb habe ich Ja gesagt und bin als Model eingesprungen. Ich habe wohl tatsächlich eine beruhigende Wirkung auf Pferde, denn es hat alles prima geklappt! **Echte Pferde-Magie eben, hihi.**

**Was das Problem an der Sache ist?** Ich habe gemerkt, dass ich das **TOPModel-Leben, die Shootings und meine Mädels** noch viel mehr **vermisse, als ich gedacht habe**. Aber auf der anderen Seite habe ich doch hier auf dem **Reiterhof auch ein Zuhause**. Ich bin echt unsicher ...

Soll ich wieder zurück zu meinen Mädels in die TOPModel-WG ziehen?

Den Reiterhof werde ich ja trotzdem immer wieder besuchen, schließlich steht mein Pferd Lola hier. Oder bleibe ich weiter bei Anny, weil ich mich so gut eingelebt habe?

Deine Louise

Mach mit!

**Hilf Louise bei Ihrer Entscheidung!**

Soll sie zurück in die TOPModel-Welt kommen oder auf dem Reiterhof bleiben? Schreibe Louise eine persönliche Nachricht per Mail mit dem Betreff „Für Louise“ an: [redaktion@top-model.biz](mailto:redaktion@top-model.biz) Oder schicke ihr einen Brief an: **Redaktion TOPModel • Betreff „Für Louise“** Postfach 1509 • 21496 Geesthacht

Ich weiß einfach nicht, was ich tun soll. Hast du einen Rat für mich?



Louise