

TON MONDE CRÉATIF PRÉFÉRÉ

02/2025

F (MÉTRO) 5,50 EUR  
CH 5,90 CHF  
BEL 5,50 EUR

PRESE ENFANCE  
M 01049 - 2502 - F: 5,50 € - RD  


TOP



Model

by Depesche

Ton cadeau!



Plus de 95 tatouages d'ongles

pour des mains joyeuses & colorées

DIY



Biscuits à confettis

Recette amusante de pâtisserie

La grande surprise

Découvre tout à propos de l'élection TOPModel!



Nous célébrons l'amour

De super idées de bricolage, un test et des histoires émouvantes



Lexy, une fée des fleurs ?  
Va au fond de cette histoire à la page 10



Carnaval coloré

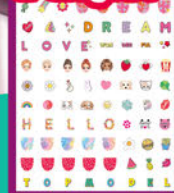
Dessine des tenues voyantes pour Talita et Nyela



Modèles de dessin

Tes cadeaux :

Tatouages d'ongles



Mini poster



Poster surprise



# Bienvenue dans l'univers TOPModel

L'univers TOPModel est coloré et rempli d'aventures et d'histoires d'amies. 15 TOPModels habitent dans des colocations (colocs) et passent de bons moments ensemble. Voici un aperçu :

## Notre coloc

Les TOPModels Janet, Jill et June partagent leur chez-elles avec deux chiens.



Es-tu amoureuse de quelqu'un en ce moment ?  
Oui  Non



Es-tu amoureuse de quelqu'un en ce moment ?  
Oui  Non   
*peut-être un peu*



Es-tu amoureuse de quelqu'un en ce moment ?  
Oui  Non

Dans ce numéro, les TOPModels te révèlent :  
**si elles sont amoureuses ou pas.**

## Notre coloc

La coloc des TOPModels Louise, Talita et Nyela est complétée par deux chats et un cheval.



Es-tu amoureuse de quelqu'un en ce moment ?  
Oui  Non

## Notre coloc

Cinq TOPModels et deux chiens font que ça bouge bien dans cette coloc.



Es-tu amoureuse de quelqu'un en ce moment ?  
Oui  Non



Es-tu amoureuse de quelqu'un en ce moment ?  
Oui  Non   
*de David*



Es-tu amoureuse de quelqu'un en ce moment ?  
Oui  Non

Bisou  
Christy,  
La it-girl

Es-tu amoureuse de quelqu'un en ce moment ?  
Oui  Non   
**JE NE VOUS LE DIRAI PAS, HIHI !**



Es-tu amoureuse de quelqu'un en ce moment ?  
Oui  Non



Es-tu amoureuse de quelqu'un en ce moment ?  
Oui  Non



Es-tu amoureuse de quelqu'un en ce moment ?  
Oui  Non



Es-tu amoureuse de quelqu'un en ce moment ?  
Oui  Non   
*Peut-être*



Es-tu amoureuse de quelqu'un en ce moment ?  
Oui  Non   
*Je ne suis pas sûre*

## Notre coloc

Ces quatre TOPModels savent aussi s'amuser ensemble.



Es-tu amoureuse de quelqu'un en ce moment ?  
Oui  Non

Et toi ?

Es-tu amoureuse de quelqu'un en ce moment ?  
Oui  Non

Écris ici le nom de ton crush à l'envers

*Si tu oses le faire*

## Ta question

Dans chaque numéro, tu trouveras une nouvelle info à propos des TOPModels ! Qu'est-ce que tu aimerais savoir ? Envoie ta question à [redaction@top-model.biz](mailto:redaction@top-model.biz)

Participe ici !



# Carnaval des couleurs

DIY

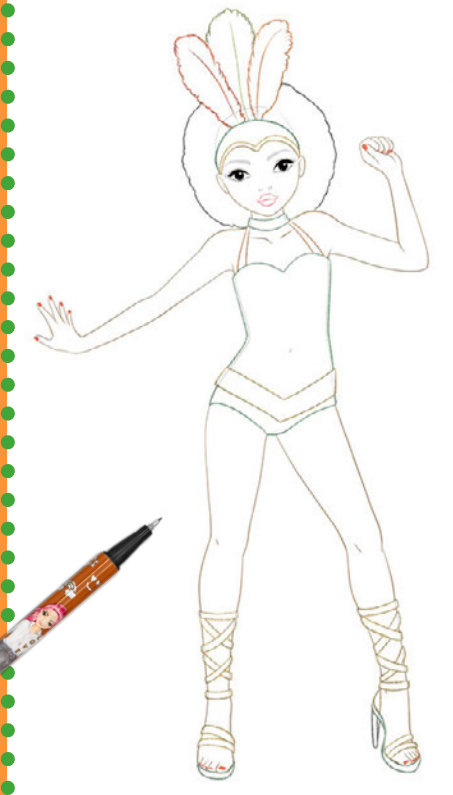
Dans les "Aléas de la mode", Talita est au carnaval au Brésil. Son amie Nyela, elle aussi, adore les looks colorés et sera reconnaissante si tu la transformes en reine du carnaval !

**Il te faut :**

Le modèle de coloriage du milieu du magazine, des feutres fins, des crayons de couleur, une gomme, du gel pailleté, de la colle, des plumes

**C'est parti :**

Commence ici avec le modèle de coloriage du milieu du magazine.



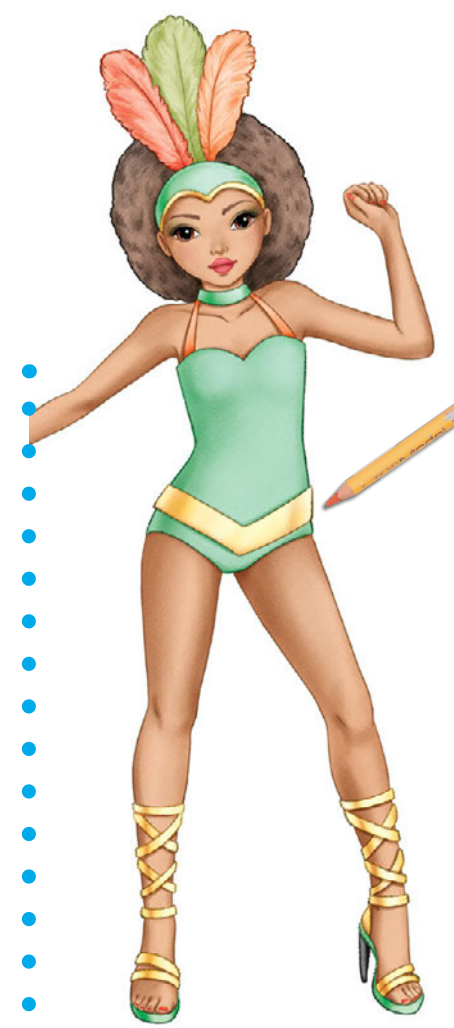
**1. Contours**

Repasse sur toutes les lignes avec des feutres fins colorés. Utilise les mêmes couleurs que tu utiliseras plus tard pour colorier le look de Nyela.



**2. Coloriage**

Colorie ta création avec des crayons de couleur en hachurant, c'est-à-dire en passant la pointe des crayons presque à plat sur le papier.



**3. Ombres & profondeur**

Ton dessin sera plus expressif si tu colories plus fortement certains endroits. Tu peux soit utiliser des couleurs un peu plus sombres ou appuyer plus fort avec les crayons de couleur.



**4. Glow**

Gomme légèrement certains endroits pour obtenir un glow génial. Ainsi, la peau et les cheveux de Nyela auront une apparence particulièrement réaliste.

**5. Paillettes**

Fais briller ta création grâce à du gel pailleté : Dessine de grandes boucles d'oreilles, ainsi que des ornements pour les vêtements et la parure de tête.

Super scintillant : Trouve ce gel pailleté parfait pour décorer ton dessin chez TOPModel !

TOPModel  
env. 2,95 €



**6. Plumes**

Colle des plumes sur le look de Nyela. Elle est maintenant prête à danser avec Talita lors du carnaval !



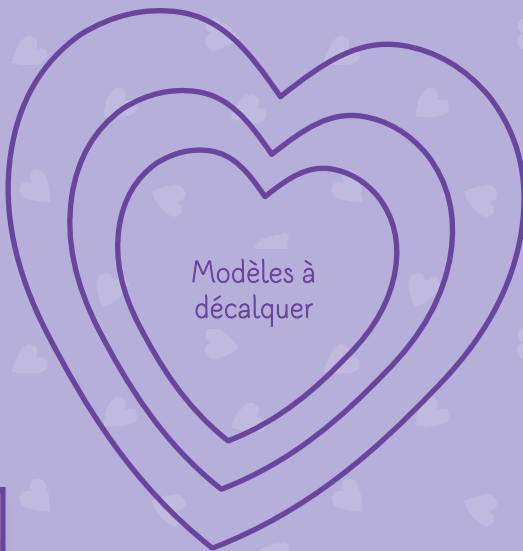
Terminé !



# Petits cœurs à la chaîne

L'amour vole dans ta direction ! Ce superbe mobile décoratif est facile à réaliser.

**Il te faut :**  
Du feutre de différentes couleurs, un crayon, des ciseaux, de la colle, de la ficelle, une branche, trois perles à trous



C'est parti :



Dessine plusieurs cœurs sur les différents morceaux de feutre à l'aide des modèles et découpe-les.



Noue trois ficelles à la branche. Place les différents cœurs sur les ficelles de la manière dont tu veux les coller.



Enfile une perle à l'extrémité de chaque fil et fais un double nœud.



Noue une ficelle à gauche et à droite de la branche pour pouvoir la suspendre.

Terminé !

**Astuce :**  
Si tu fixes ton mobile au mur et non à la fenêtre, tu peux aussi simplement utiliser du papier au dos.

Pour chaque élément, tu auras besoin d'un cœur pour le recto et d'un autre pour le verso. Place l'un des cœurs en dessous du fil et colle l'autre dessus.

# Petites fleurs en feutre

De jolies roses qui ne se fanent pas ? Pas de problème si tu les bricoles en feutre !

C'est parti :



Dessine un motif d'escargot un peu ondulé sur un morceau de feutre.



Coupe le long des lignes ondulées pour obtenir un long "serpent" de feutre.



Mets un peu de colle sous le bout de feutre du milieu. Enroule lentement le "serpent" de feutre et fixe-le une première fois au point de colle.



Continue à enrouler le "serpent" de feutre jusqu'à ce que tu obtiennes une fleur.



Une fois terminée, fixe la fleur encore une fois avec un peu de colle pour qu'elle ne bouge plus.

**Astuce :**  
Tu peux aussi coller plusieurs fois pendant que tu enroules la fleur pour la rendre encore plus stable.

**Astuce :**  
Colle une perle ou un joli bouton au centre.



Terminé !

**Il te faut :**  
Du feutre de différentes couleurs, un crayon, des ciseaux, de la colle, une épingle de sûreté, des perles ou des boutons

Tu peux attacher les fleurs en feutre à tes vêtements, à l'aide d'une épingle de sûreté. C'est joli, non ?



Lexy